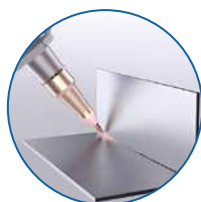




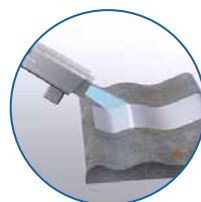
1200W-3000W

# 手持式激光焊接机

- ☑ 小巧美观
- ☑ 灵活便捷
- ☑ 节省人工



焊接



清洗



切割

## 产品介绍

采用新一代激光发生器(可选 MAX 创鑫/RAYCUS 锐科),配合专业摆动焊接头(超强伟业)。具有操作简单、焊缝美观、焊接速度快等优点。适用于铝合金板、不锈钢板、铁板、镀锌板等金属材料的焊接,可以完美替代传统的氩弧焊、电弧焊等工艺。

## 产品优势

### 速度快

比传统焊接速度快 2-3 倍,有效提高生产效率

### 效果好

焊缝美观,无焊接痕迹,无变色,焊接强度大,变形小

### 更安全

符合德国出口标准,通过 CE 认证;具有多个安全警报,安全性高

### 易上手

操作方便,无需焊接作业许可证,新手也可焊接出美观的产品

# Laser welding

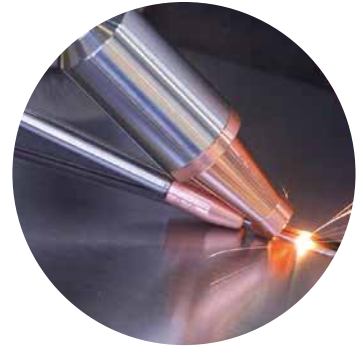
HW-1200A



## 风冷式手持激光焊接机

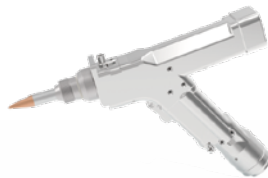
- 1 独立散热风道,保证光热无外溢,散热速度更快;
- 2 超大鳍片面积,高效散热材质,持续输出热量;
- 3 相比水冷焊机重量降低50%,体积缩小2倍;
- 4 可焊接不锈钢,碳钢,铝板,等金属材质;
- 5 焊接熔深更深,适用于拼接焊,内角焊,外角焊等角度焊接;
- 6 无水冷却故障率更低,体积小,汽车后备箱可以装;
- 7 开机即用,无需热机。

产品	HW-1200A	HW-1500W-2000W-3000W
输出功率	AC220V	AC220V/380V
激光器功率	1200W	1500W-2000W-3000W
激光波长	1075nm	1075nm
光纤线长度	4.4M	10M
冷却方式	风冷	水冷
重量(kg)	50	175
可调光斑宽度	0.2-5mm	0.2-5mm
最大焊接厚度	3mm	4-6mm



## 摆动焊枪

采用超强伟业单摆动焊接头  
可进行内角焊、外角焊、平角焊、  
送丝焊,以及辅助功能薄板切割



## 光纤激光器

光路在光纤中传输  
有效避免光路污染  
具有长期运行的稳定性  
工作寿命长



## 全自动送丝机

激光焊机专用自动送丝机  
0.8/1.0/1.2/1.6 四种规格  
送丝速度可调



## 水冷式手持激光焊接机



HW-1500W / HW-2000W / HW-3000W